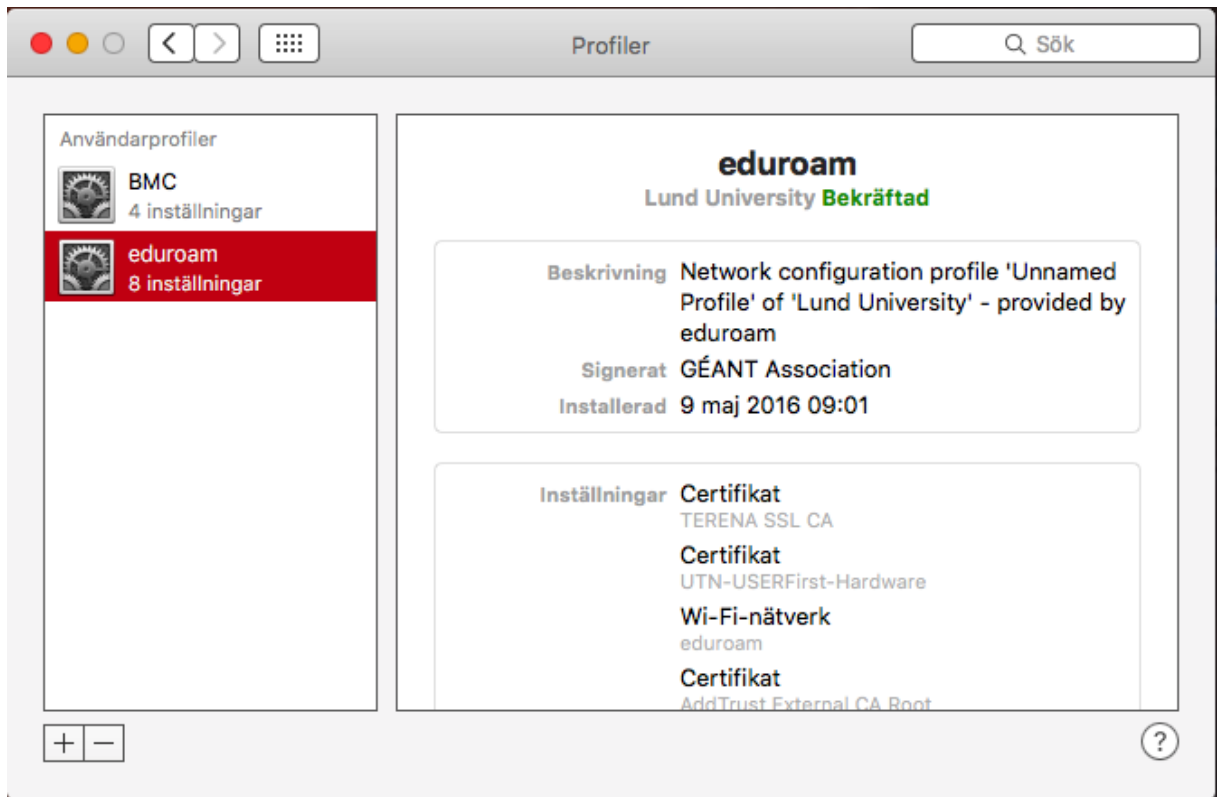


Installera nytt Eduroamcertifikat på Mac-datorer

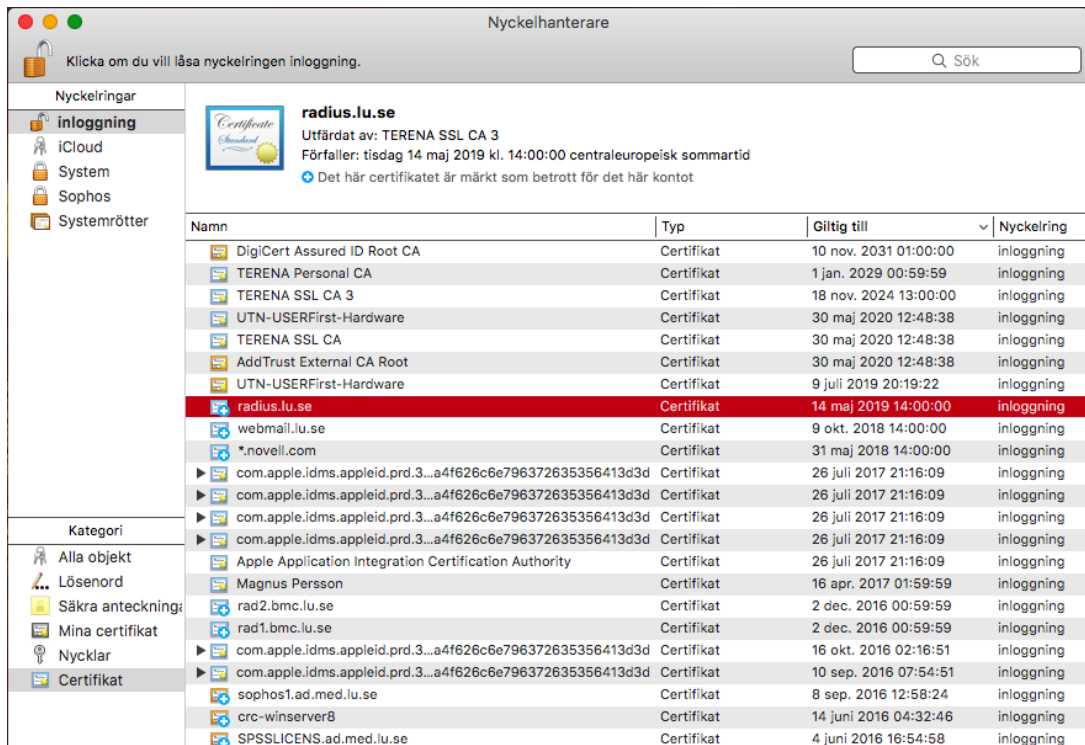
1. Öppna Systeminställningar, klicka på profiler om ni har några.
(Om ni inte har "Profiler" hoppa över detta steg.)



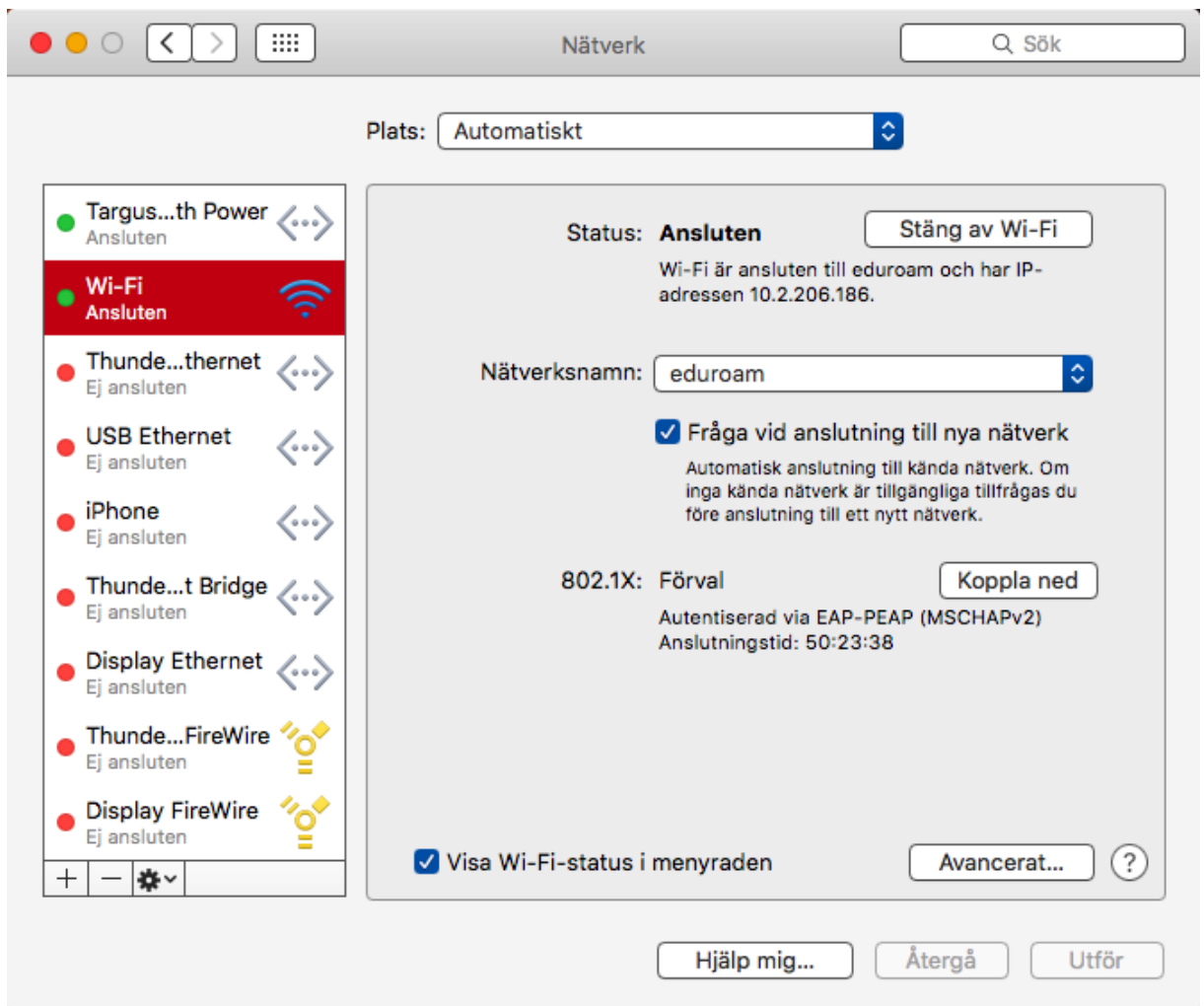
- Klicka på Eduroam och sedan på minustecknet nere i vänster hörn för att ta bort profilen.



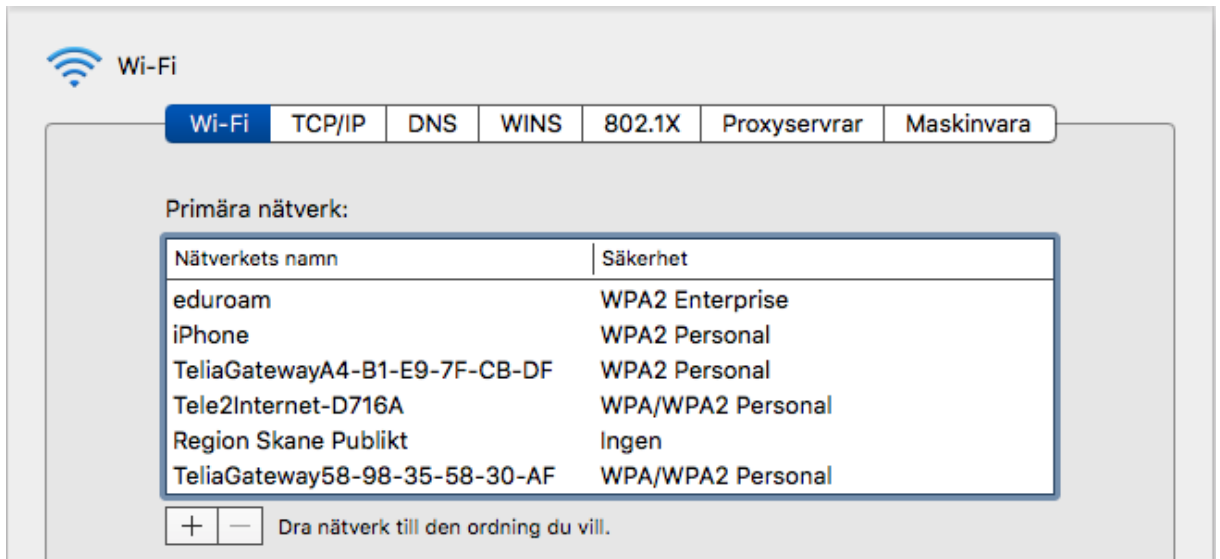
- Öppna "Keychain" och ta bort alla certifikat som heter någonting med radius.



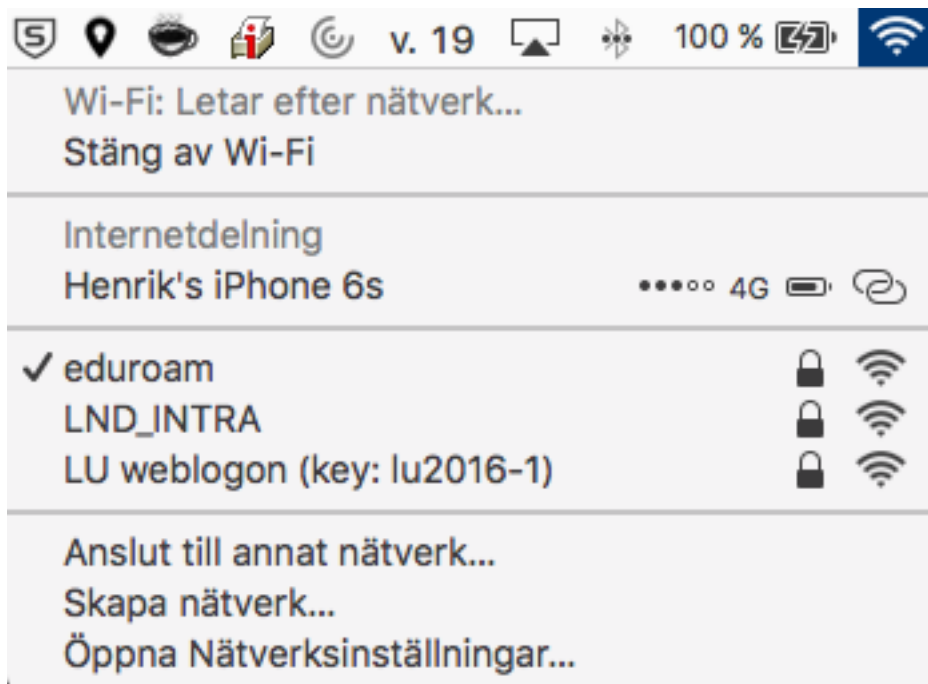
4. Öppna "Systeminställningar", klicka på nätverk.



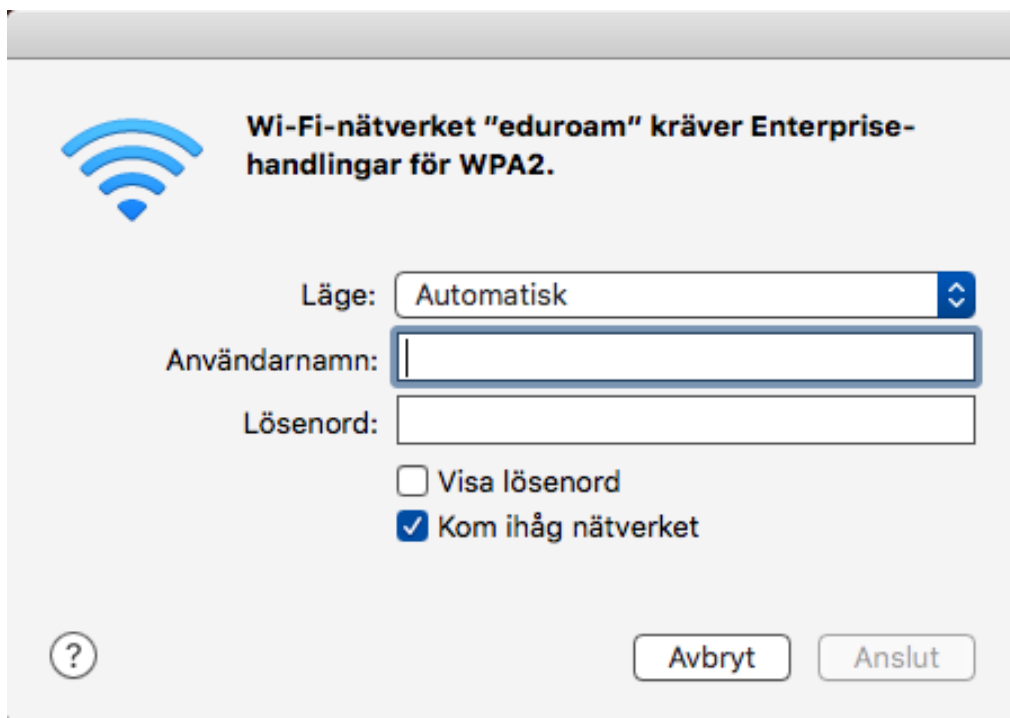
5. Markera "Wi-Fi och klicka på avancerat. Där inne ska ni ta bort Eduroam genom att klicka på minustecknet.



6. Nu ska ni nu leta det trådlösa nätverket Eduroam på nytt, precis som vanligt.



7. Här ska ni slå in ert Lucat-ID följt av @lu.se (xxx.yyy@lu.se) och ert lösenord.



The image shows a Wi-Fi configuration dialog box. At the top left is a blue Wi-Fi signal icon. To its right, the text reads: "Wi-Fi-nätverket "eduroam" kräver Enterprise-handlingar för WPA2." Below this, there are three input fields: "Läge:" with a dropdown menu showing "Automatisk"; "Användarnamn:" with an empty text box; and "Lösenord:" with an empty text box. Below the password field are two checkboxes: "Visa lösenord" (unchecked) and "Kom ihåg nätverket" (checked). At the bottom left is a help icon (a question mark in a circle). At the bottom right are two buttons: "Avbryt" and "Anslut".

Klart! Nu ska ni ha en fungerande anslutning till Eduroam.