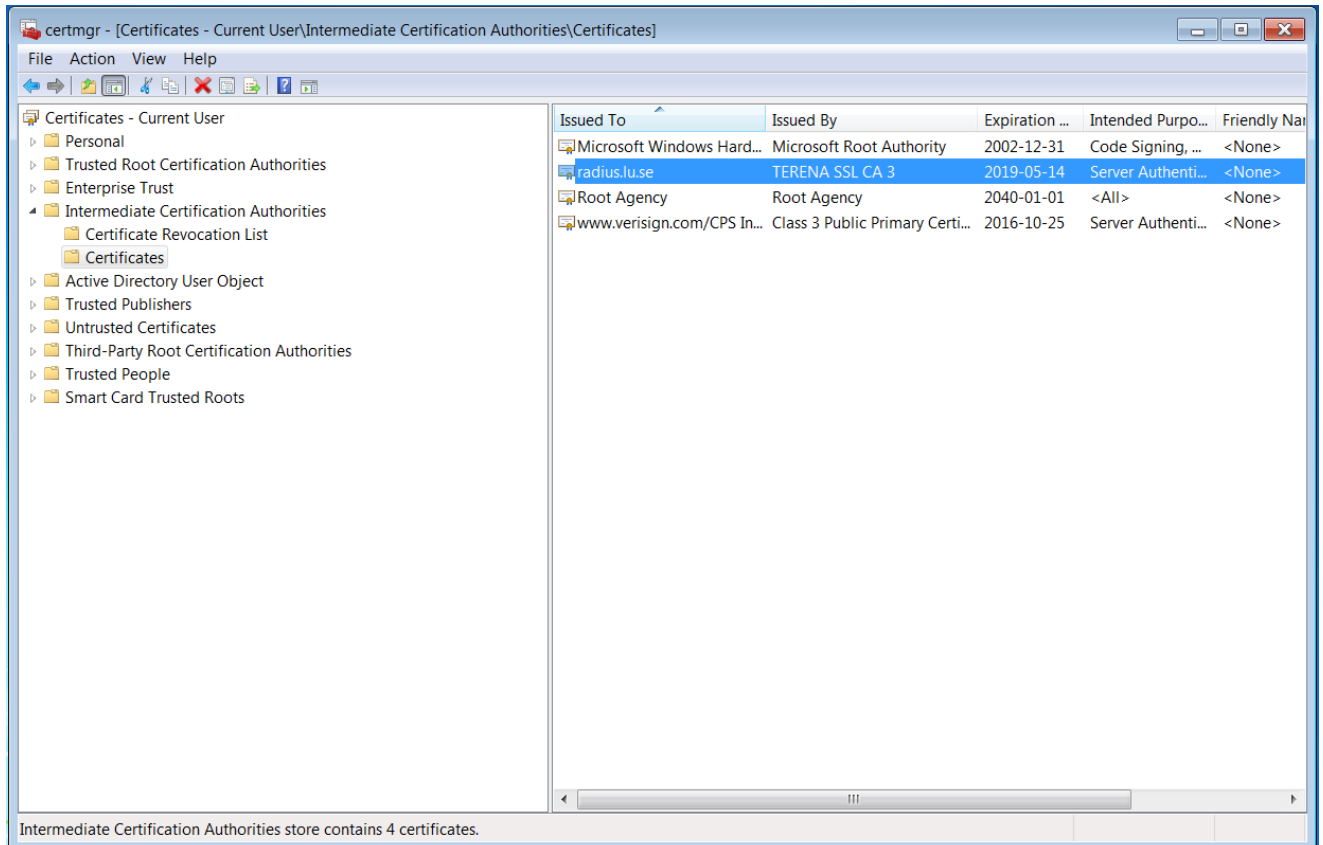
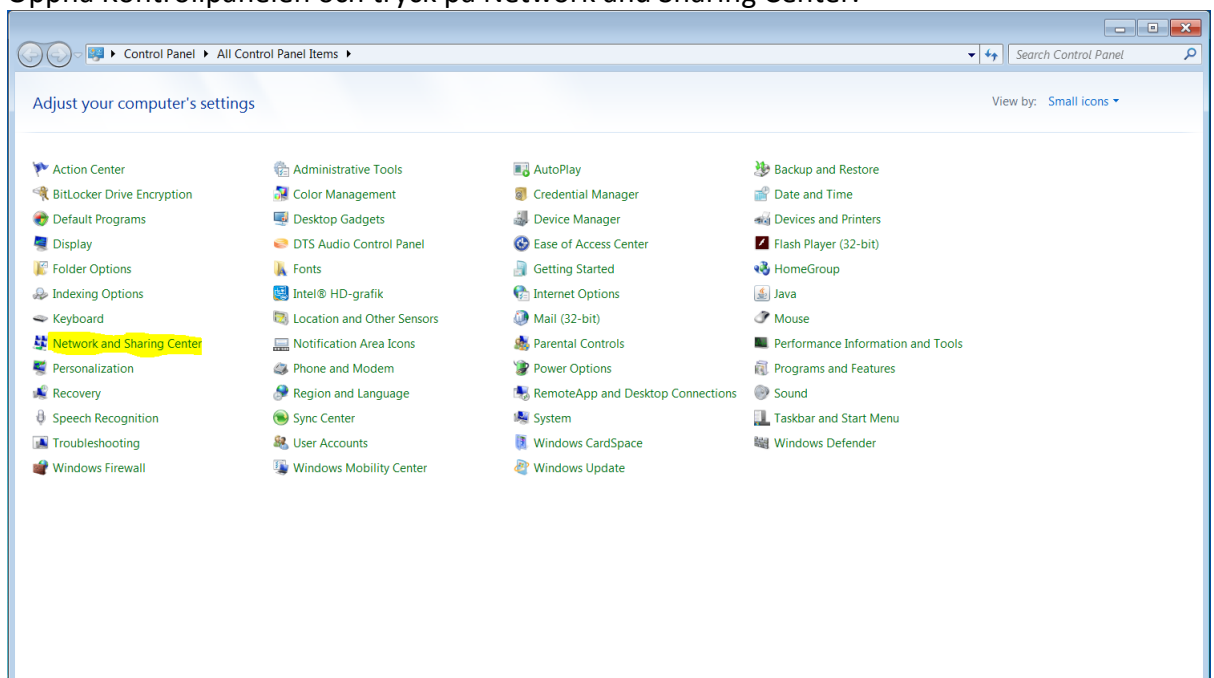


Installera nytt Eduroamcertifikat på Windows PC

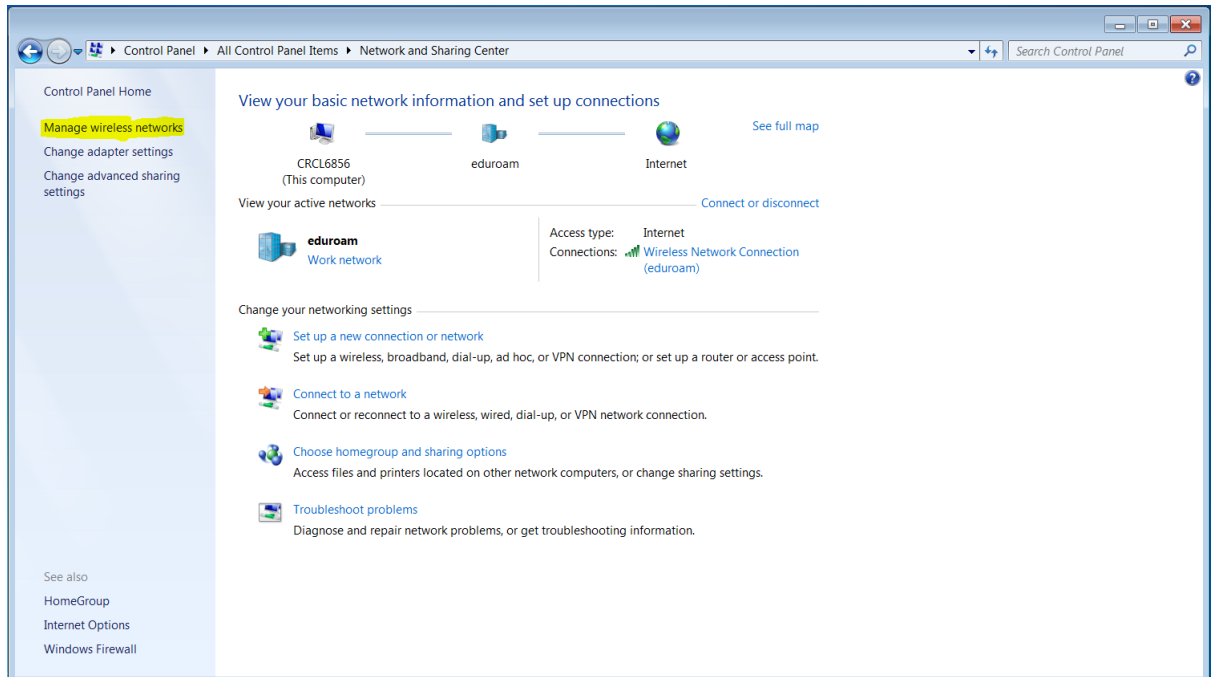
1. Tryck på Windowsknappen på tangentbordet, i sökrutan skriver ni certmgr.msc och trycker enter.
I programmet certmgr letar ni upp och raderar alla certifikat som heter någonting med radius.



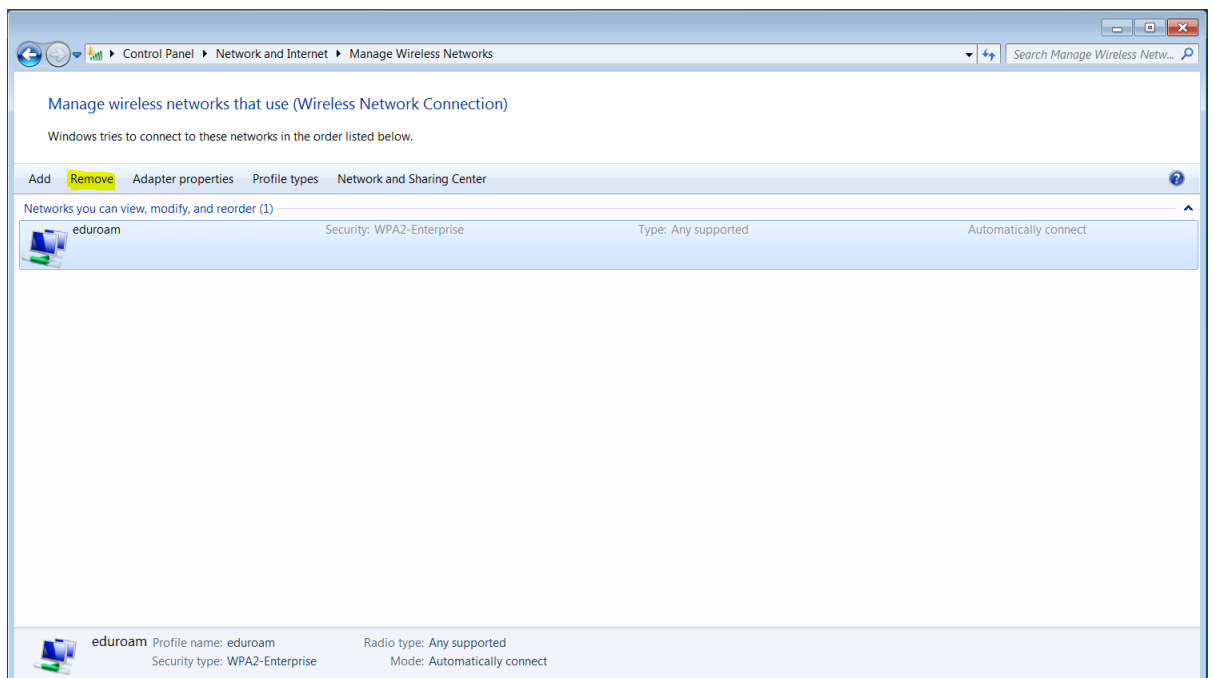
2. Öppna Kontrollpanelen och tryck på Network and Sharing Center.



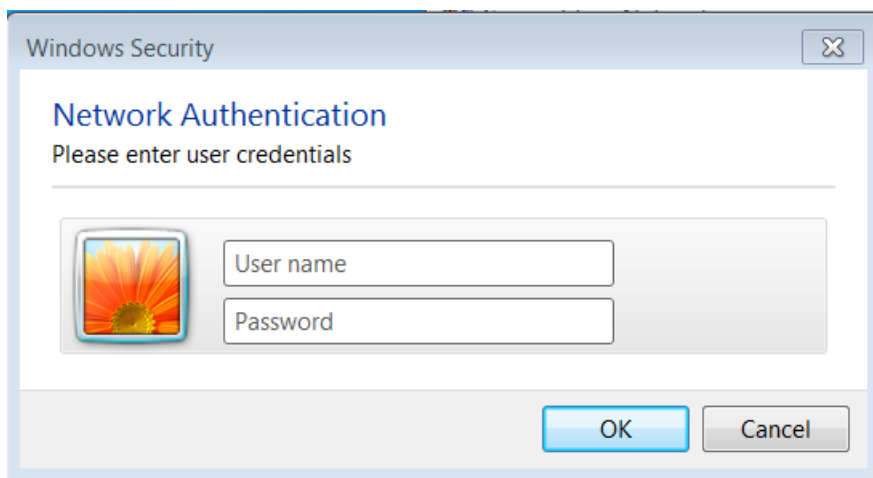
3. Där inne klickar ni på ”Manage Wireless Networks”



4. Här inne tar ni bort Eduroam genom att markera nätverket och klicka på Remove.



5. Sen behöver ni ansluta till Eduroam igen genom att göra på vanligt sätt.
Som användarnamn skriver ni ert Lucat-ID följt av @lu.se.
Sen skriver ni in ert lösenord.



Klart! Nu ska ni ha en fungerande anslutning till Eduroam.